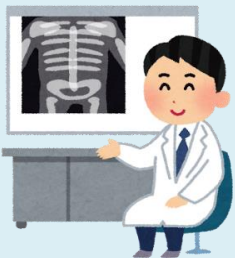


南大沢キャンパス

2022年度 学生定期健康診断日程

7月



25日 (月)	午前の部 10:00~14:00
26日 (火)	
27日 (水)	午後の部 14:00~18:00
28日 (木)	*男女別を実施します*

29日 (金) 10:00~18:00

南大沢所属の学生は、受診票を各自、印刷・記入してお持ちください
(受診票は後日、CAMPUS SQUARE内に掲載します)



日野キャンパス所属の学生は日野キャンパスにて
健康福祉学部新2年生以上は荒川キャンパスにて
法曹養成専攻者は晴海キャンパスにて

7月20・21日

4月4日(月)

日時未定

《詳細は各キャンパスへお問い合わせください》

場 所

7号館1階
スタジオ101

検査項目

胸部レントゲン・内科診察
身長・体重・血圧

マスク着用のうえ、会場での消毒と検温にご協力ください
学生証と受診票を必ず持参してください
所属キャンパス以外では受診できません
全項目受診した方は、健康診断証明書を発行できます
休学中の学生は受診できません