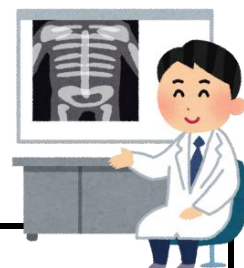


# 秋季学生健康診断について

今年度の学生定期健康診断未受診者と秋入学者を対象に、以下の日程で健康診断を実施します



- ★実施日 令和6年**11月18日**(月)
- ★実施場所 **南大沢キャンパス 7号館 スタジオ**
- ★受付時間 **9:00～17:00**
- ★対象者
  - ・秋入学の学生
  - ・今年度の学生定期健康診断未受診者**(休学者は除く)**

★全キャンパス所属の学生が対象です

★学生証を必ず持参してください

★受診票を各自、印刷・記入してお持ちください

(受診票は kibaco のお知らせからダウンロードできます)

お問い合わせ先:南大沢キャンパス保健室 042-677-2374