

南大沢キャンパス

2026年度 学生定期健康診断日程

4月2日(木)

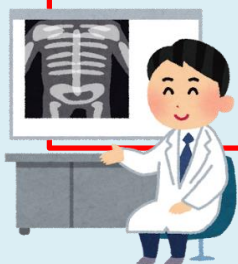
3日(金)

7日(火)

8日(水)

9日(木)

受付日時	4月2日(木)	4月3日(金)	4月7日(火)	4月8日(水)	4月9日(木)
9:00 ~ 13:00	女子	男子	女子	男子	9~17時 指定なし
13:30 ~ 17:00	男子	女子	男子	女子	



南大沢所属の学生は、受診票を各自、印刷・記入してお持ちください
(受診票は後日、kibaco内に掲載します)



看護学科1年生・理学療法学科1年生は荒川キャンパスにて 4/6(月)
日野キャンパス所属の学生は日野キャンパスにて 5/26・27
《詳細は各キャンパスへお問い合わせください》

場 所

検査項目

7号館1階スタジオ

胸部レントゲン・内科診察
身長・体重・血圧

学生証と受診票を忘れずに持参してください
自分の所属キャンパスで受けてください
(看護学科1年生・理学療法学科1年生は除く)

全項目受診した方は、健康診断証明書を発行できます