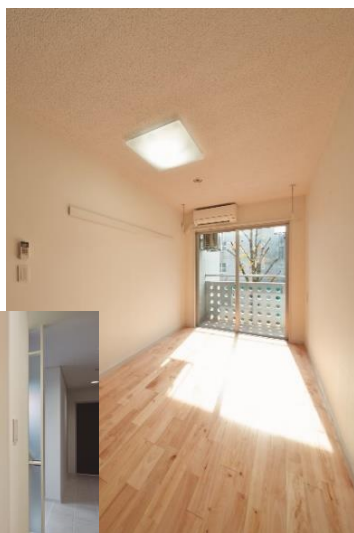


# 東京都立大学 学生寮案内

## 新入生募集要項

- 応募資格 学部・大学院正規学生  
※社会人入試受験者・社会人・研究生は不可
- 募集人数 男子・女子ともに未定です。  
※昨年度入寮数100名弱
- 申請期間 2026年4月入学者の入寮募集は現時点で未定となります。  
※募集の有無については、12月下旬頃学生課ウェブサイトへ掲載します。( <https://gs.tmu.ac.jp/dormitory/> )
- 応募条件 住居（親元）からの通学時間が片道2時間以上
- 入寮選考 応募資格及び条件を満たし、かつ経済的事情により住居費の支弁が困難な学生を対象として、書類選考を行います。



### 施設概要

東京都立大学学生課  
ウェブサイトをご確認ください。

<https://gs.tmu.ac.jp/dormitory/outline.html>



## MAP



## よくある質問

Q. 応募の流れを教えてください。	A. 募集がある場合は、学生寮募集要項を12月下旬（予定）から、学生課ウェブサイトへ掲載します。申請書に必要書類を添えて申請期間中に申請してください。 ※申請期間は合格発表前の締切となります。
Q. 入寮選考の「経済的事情により住居費の支弁が困難な学生」の基準を教えてください。	A. 審査基準は日本学生支援機構（給付奨学金制度）の収入基準に準じて算出された基準額により選考をします。詳細は日本学生支援機構ウェブサイトを参照してください。
Q. 倍率はどれくらいですか。	A. 例年、男子が約2倍程度、女子が約3倍程度です。
Q. 東京都内在住ですが応募できますか。	A. 東京都内であっても、通学に片道2時間以上かかれば応募できます。
Q. 学生寮には何年間入居できますか。	A. 最長2年間です。延長はできません。
Q. 部屋の間取りはどのようになっていますか。	A. 6人で1ユニット、部屋は1人部屋・洋室（約10㎡）・ベランダ・エアコン付となっています。部屋は退寮時に入寮していた寮生が部屋、エアコン、ベランダを掃除しています。業者の清掃は入りませんので予めご了承ください。
Q. ユニットの設備はどのようになっていますか。	A. 洗面所、お手洗い、シャワーがユニット（6室）で共用（ユーティリティ）設備となっています。その他の設備は学生課ウェブサイト施設概要をご確認ください。 ※お手洗いの温水便座は1階のみとなります。
Q. 入寮が決まったら、いつから住めますか。	A. 4月1日からです。4月1日以前に荷物をお送りいただくことはお断りしています。
Q. 寮費はいくらですか。	A. 2025年6月現在では、寮費は月額4,700円、光熱水費が別途（平均で8,000円程度）、インターネット料金月額1000円(今年度)、自治会費2000円/年となります
Q. 寮費等の支払いはどのようになっていますか。	A. 授業料支払口座からの自動口座振替払となります。
Q. 管理体制はどのようになっていますか。	A. 管理人2名が常住して寮管理全般を行います。
Q. 門限はありますか。	A. ありません。
Q. 学生寮の見学はできますか。	A. 現在住んでいる学生がいるため、見学はお断りしています。
Q. 部屋はどのように決まりますか。	A. 自動的に振り分けられます。
Q. 備え付けの家具はありますか。	A. ありません。各自ご用意ください。
Q. テレビや冷蔵庫は個室に持込できますか。	A. 可能です。
Q. 食事はどのようにするのですか。	A. 炊事室を利用しての自炊が可能です。 キャンパス内に食堂・売店があります。
Q. 部屋やユーティリティで自炊できますか。	A. 部屋やユーティリティは火気厳禁ですので調理はできません。 （IH調理器やホットプレートなどの使用も不可）
Q. 近くにスーパーなどはありますか。	A. 南大沢駅周辺にスーパーがあります。
Q. 家族や友人は宿泊できますか。	A. 基本的に宿泊、立ち入りはできません。入退時のみ家族の立ち入りは認められています。
Q. 大学までは寮からどれくらいの時間で行けますか。	A. 教室の場所にもよりますが、徒歩10分くらいです。
Q. 駐輪場（自転車・バイク）はありますか。	A. あります。
Q. 夏季休暇などの授業がないときも、アルバイトやサークル活動等で寮にすることはできますか。	A. 在寮することができます。